

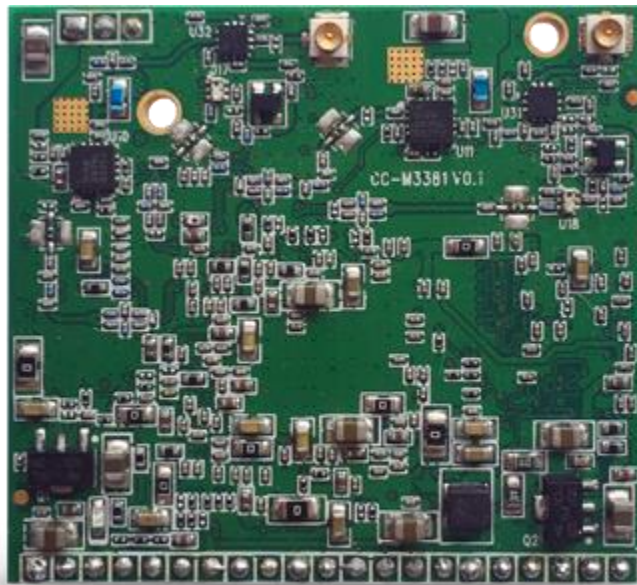


CC-M3381

2x2 2.4GHz 802.11b/g/n

2x2 5GHz 802.11a/n 双频模块

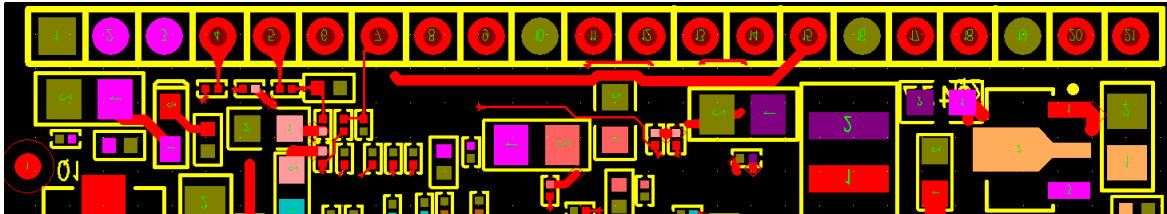
产品特性



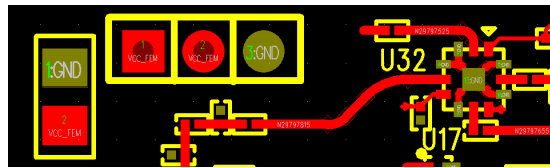
- 支持 802.11n 标准。
- 高性能 5GHz 或 2.4GHz 2x2 MIMO 无线模块。
- 最高传输速率 300Mbps。
- 为用户提供标准的支持 TCP/IP 协议的有线网络信号接口。
- 可用于进行无线视频相关产品的开发。

信号定义约束

J1



J2



编号	名称	功能描述
J1		
1	GND	电源地
2	3.3V	3.3V电源输入
3	3.3V	3.3V电源输入
4	LAN0	输出，本地网络状态指示信号
5	RST	模块复位，低有效
6	WLAN	输出，无线网络状态指示信号
7	GPIO16/default	输入，恢复模块出厂默认值，低电平一定时间有效
8	GPIO21	保留
9	GPIO4	保留
10	GND	电源地
11	PHY_TX+	本地网络端口TX+
12	PHY_TX-	本地网络端口TX-
13	PHY_RX+	本地网络端口RX+
14	PHY_RX-	本地网络端口RX-
15	PHY_2.0V	2.0V输出，接网络变压器中间抽头
16	GND	电源地
17	TXD	UART 信号输出
18	RXD	UART 信号输入
19	GND	电源地
20	USB_DP	USB总线D+
21	USB_DM	USB总线D-
J2		
1	VDD_PA	射频部分供电电源，3.3V 或5V
2	VDD_PA	射频部分供电电源，3.3V 或5V
3	GND	地

产品规格

芯片规格

CPU	AR9344
基带芯片	AR9344
DRAM 存储器	32M
物理接口	标准 2.0mm 排针
额定电压	基带：3.3V ± 0.2V 射频部分：3.3 或 5V
最大功率	3.3V：20dBm 5V：24dBm

输出功率

2.4G/5V

802.11b数据速率 (Mbps)	输出功率 (dBm)
1	24
11	24
802.11g数据速率 (Mbps)	输出功率 (dBm)
6	24
54	21
802.11n数据速率 (Mbps)	输出功率 (dBm)
MCS0	24
MCS7	20

5G/5V

802.11a (Mbps)	输出功率 (dBm)
6	21
54	18
802.11n (Mbps)	输出功率 (dBm)
MCS0	21
MCS7	17

2.4G/3.3V

802.11b数据速率 (Mbps)	输出功率 (dBm)
1	21
11	21
802.11g数据速率 (Mbps)	输出功率 (dBm)

6	21
54	18
802.11n数据速率 (Mbps)	
输出功率 (dBm)	
MCS0	21
MCS7	17

5G/3.3V

802.11a (Mbps)		输出功率 (dBm)	
6	20		
54	17		
802.11n (Mbps)		输出功率 (dBm)	
MCS0	20		
MCS7	16		

EVM

802.11b (Mbps)		EVM (dB)	
1/2/5.5/11		EVM ≤ 0.35	

802.11a/g (Mbps)		EVM (dB)	
6	-5		
54	-25		

802.11n (MCS)		EVM (dB)	
0/8	-5		
7/15	-27		

接收灵敏度

802.11b (Mbps)

数据速率		接收机灵敏度 (100mw)	
11	-87		
1	-93		

802.11a/g (Mbps)

数据速率		接收机灵敏度 (100mw)	
6	-85		
54	-72		

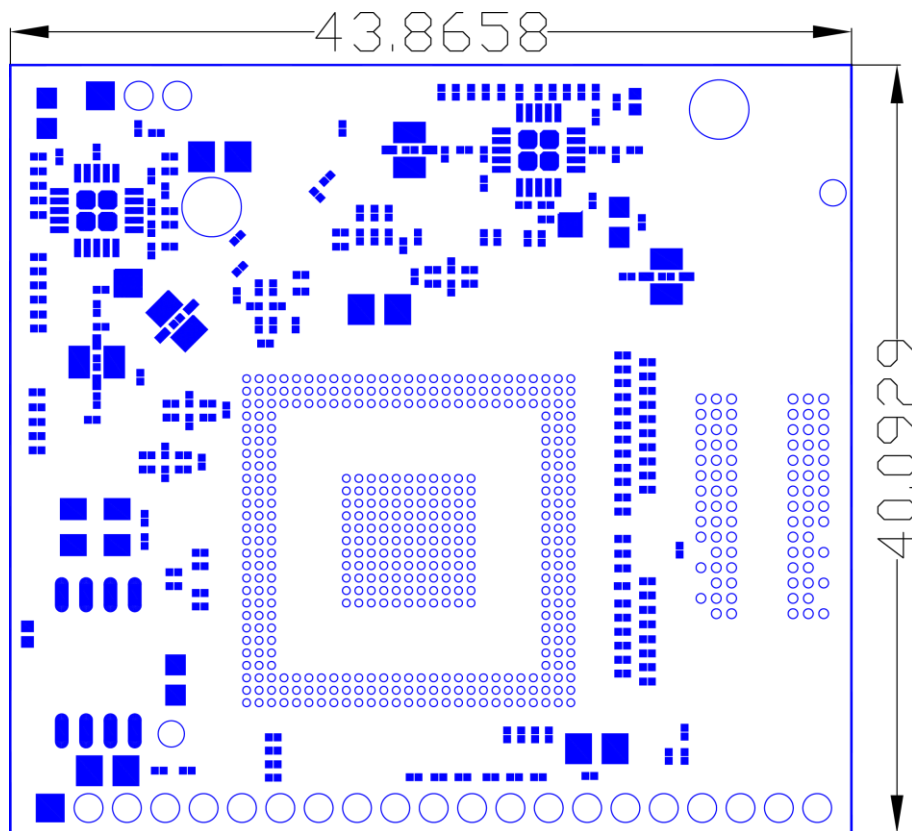
802.11n HT20 (MCS)

数据速率	接收机灵敏度 (100mw)
0/8	-85
7/15	-67

802.11n HT40 (MCS)

数据速率	接收机灵敏度 (100mw)
0/8	-82
7/15	-64

机械信息



联系我们

江苏创通电子股份有限公司

地址: 上海市浦东软件园亮秀路 112 号 Y1 幢 311 室

电话: +86-021-58351681

邮箱: sales@creatcomm.com

网址: www.creatcomm.com