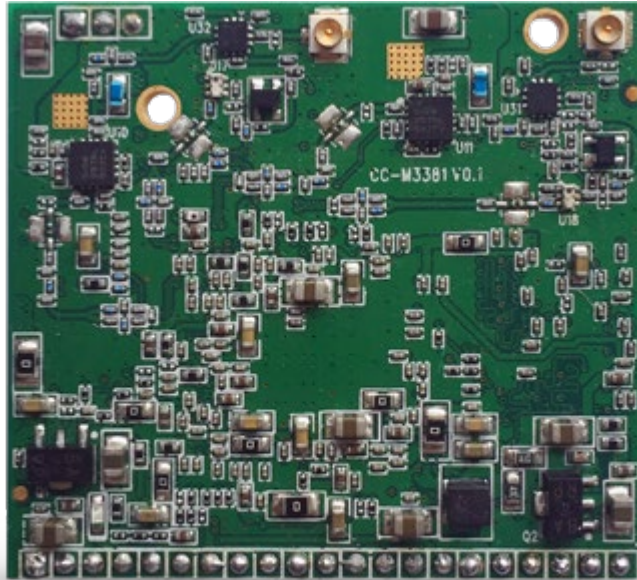


M3381

2x2 2.4GHz 802.11b/g/n

2x2 5GHz 802.11a/n **双频模块**

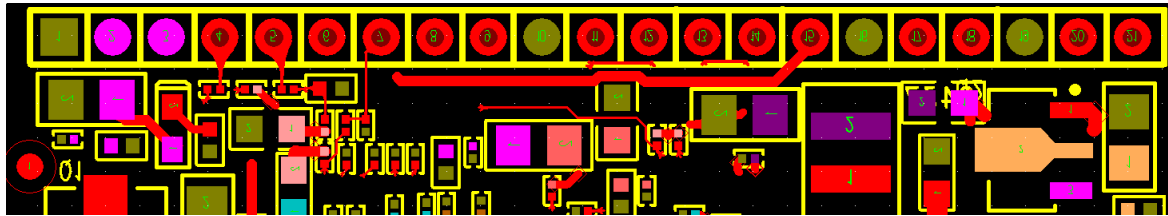
产品特性



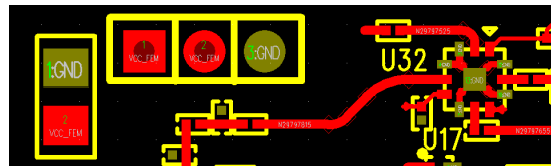
- 支持 802.11n 标准。
- 高性能 5GHz 或 2.4GHz 2x2 MIMO 无线模块。
- 最高传输速率 300Mbps。
- 为用户提供标准的支持 TCP/IP 协议的有线网络信号接口。
- 可用于进行无线视频相关产品的开发。

信号定义约束

J1



J2



编号	名称	功能描述
J1		
1	GND	电源地
2	3.3V	3.3V电源输入
3	3.3V	3.3V电源输入
4	LAN0	输出, 本地网络状态指示信号
5	RST	模块复位, 低有效
6	WLAN	输出, 无线网络状态指示信号
7	GPIO16/default	输入, 恢复模块出厂默认值, 低电平一定时间有效
8	GPIO21	保留
9	GPIO4	保留
10	GND	电源地
11	PHY_TX+	本地网络端口TX+
12	PHY_TX-	本地网络端口TX-
13	PHY_RX+	本地网络端口RX+
14	PHY_RX-	本地网络端口RX-
15	PHY_2.0V	2.0V输出, 接网络变压器中间抽头
16	GND	电源地
17	TXD	UART 信号输出
18	RXD	UART 信号输入

19	GND	电源地
20	USB_DP	USB总线D+
21	USB_DM	USB总线D-
J2		
1	VDD_PA	射频部分供电电源, 3.3V 或5V
2	VDD_PA	射频部分供电电源, 3.3V 或5V
3	GND	地

产品规格

芯片规格

项目	规格
CPU	AR9344
基带芯片	AR9344
DRAM 存储器	64M
物理接口	标准 2.0mm 排针
额定电压	基带: 3.3V± 0.2V 射频部分: 3.3 或 5V
最大功率	3.3V: 20dBm 5V: 24dBm

输出功率

	发射功率			接收灵敏度		
	速率	功率	公差	速率	灵敏度	公差
11b/g/n	1 Mbps	24dBm	+/- 2dBm	1 Mbps	-96dBm	+/- 2dBm
	11 Mbps	24dBm	+/- 2dBm	11 Mbps	-90dBm	+/- 2dBm
	6 Mbps	24dBm	+/- 2dBm	6 Mbps	-91dBm	+/- 2dBm
	54 Mbps	21dBm	+/- 2dBm	54 Mbps	-76dBm	+/- 2dBm
	HT20 MCS0(合路)	27dBm	+/- 2dBm	HT20 MCS0	-91dBm	+/- 2dBm

	HT20 MCS7(合路)	24dBm	+/- 2dBm	HT20 MCS7	-73dBm	+/- 2dBm
	HT40 MCS0(合路)	27dBm	+/- 2dBm	HT40 MCS0	-88dBm	+/- 2dBm
	HT40 MCS7(合路)	24dBm	+/- 2dBm	HT40 MCS7	-70dBm	+/- 2dBm
11a/n	6 Mbps	21dBm	+/- 2dBm	6 Mbps	-93dBm	+/- 2dBm
	54 Mbps	18dBm	+/- 2dBm	54 Mbps	-74dBm	+/- 2dBm
	HT20 MCS0(合路)	24dBm	+/- 2dBm	HT20 MCS0	-93dBm	+/- 2dBm
	HT20 MCS7(合路)	20dBm	+/- 2dBm	HT20 MCS7	-73dBm	+/- 2dBm
	HT40 MCS0(合路)	24dBm	+/- 2dBm	HT40 MCS0	-90dBm	+/- 2dBm
	HT40 MCS7(合路)	20dBm	+/- 2dBm	HT40 MCS7	-70dBm	+/- 2dBm

机械信息

